

Anmeldung

Hiermit melde ich mich verbindlich unter Anerkennung der Allgemeinen Geschäftsbedingungen zur Veranstaltung an:

Empowerment-Wochenende für LGBT* of Color

Titel
2526 **10. - 12. August 2012**

VA-Nr.	vom	bis

- Vormerkung für Einzelzimmer.
Auf Wunsch ist eine Unterbringung im Einzelzimmer möglich.
Verfügbarkeit vorausgesetzt (Zuschlag 12,- EUR pro Nacht).
- Ich möchte Bildungsurlaub beantragen.
- Ich biete eine Mitfahrgelegenheit an und stelle meine Telefonnummer zur Weitergabe zur Verfügung.
- Ich suche eine Mitfahrgelegenheit und frage ein paar Tage vor Veranstaltungsbeginn nach.

Name, Vorname

Straße

PLZ, Wohnort

Telefon

E-Mail

Datum, Unterschrift

ZAHLUNGSWEISE

- Den Kostenbeitrag lege ich als Verrechnungsscheck bei.
- Ich ermächtige Sie, den Kostenbeitrag in Höhe von EUR _____ für o.a. Veranstaltung von meinem Konto einzuziehen.

KontoinhaberIn

Kontonummer

BLZ, Geldinstitut, Ort

Datum, Unterschrift

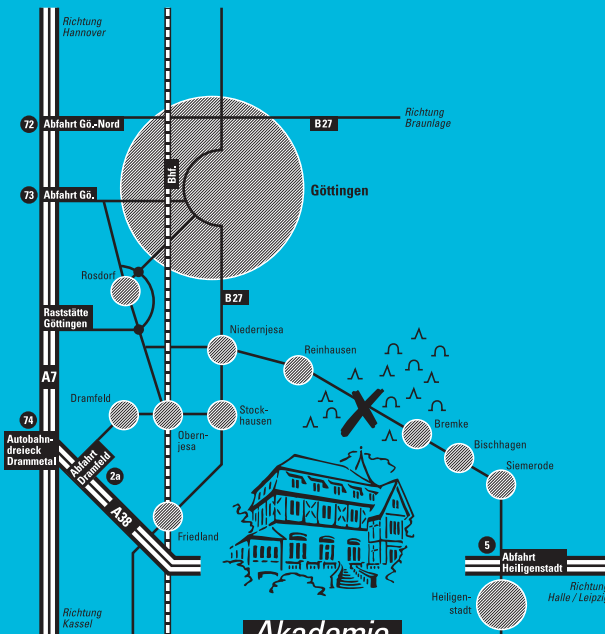
Anreise

Vom **Bahnhof** Göttingen fährt eine Omnibuslinie direkt zum Waldschlösschen (Richtung Duderstadt, Linie 155) Fahrzeit ca. 24 Minuten.
Werktags: 6.25 / 7.35 / 9.35 / 11.35* / 12.30** / 12.50* / 13.35 / 15.50 / 16.40 / 17.35 / 18.35 / 19.35 Uhr.
Samstags: 8.35 / 10.35 / 12.35 / 13.35 / 15.30 / 19.30 Uhr.
Sonn- und Feiertags: 11.30 / 15.30 / 19.30 Uhr.

Ab **Waldschlösschen** zum Bahnhof Göttingen:
Werktags: 5.24 / 6.19 / 6.47* / 6.49 / 7.44* / 8.54 / 10.54 / 12.54** / 13.09* / 13.54** / 14.09* / 15.06* / 16.04 / 17.54 Uhr.
Samstags: 6.54 / 8.54 / 10.54 / 11.54 / 12.54 / 16.56 / 20.56 Uhr.
Sonn- und Feiertags: 12.56 / 16.56 / 20.56 Uhr.

*nur an Schultagen ** in den Ferien und an schulfreien Tagen
Abfahrtszeiten ohne Gewähr. Buszeiten auch unter www.vsninfo.de.

Über die **Autobahn A7** (Kassel-Hannover): BAB-Raststätte Göttingen (von Norden), von Süden: Dreieck Dramfeld (A38) – Ausfahrt Dramfeld (2a) – auf Wegweiser Richtung Dramfeld / Stockhausen achten! Über die A38 aus Richtung Halle/Leipzig und Nordhausen: Abfahrt Heiligenstadt Richtung Göttingen.



Akademie waldschlösschen

Bildungs- und Tagungshaus
37130 Reinhausen bei Göttingen
Tele 0 55 92 fon 92 77-0 fax 92 77-77
info@waldschloesschen.org
www.waldschloesschen.org

Akademie

waldschlösschen

Empowerment- Wochenende für LGBT* of Color

Fortbildung für LGBT* - Aktive
und Interessierte aus der
Gruppen- und Initiativenarbeit



2012

10. - 12. August

Empowerment-Wochenende für LGBT* of Color

Fortbildung für LGBT* - Aktive und Interessierte aus der Gruppen- und Initiativenarbeit

LGBT* of Color erleben in ihrem Alltag Mehrfachdiskriminierung – ihre Entfaltungsmöglichkeiten werden nicht nur durch (Hetero-)Sexismus und Transphobie, sondern auch durch Rassismus eingeschränkt. Es gibt nur wenige Orte für sie, denn weder in heteronormativ geprägten Communities of Color, noch in weiß dominierten LGBT*-Gruppen können sie sich vor Diskriminierung sicher fühlen.

Der Empowerment-Workshop richtet sich ausschließlich an LGBT* of Color, die Rassismus und Mehrfachdiskriminierung erfahren bzw. befürchten müssen. Die politische Selbstbezeichnung People of Color (PoC) ist ein Gegenentwurf zu diskriminierenden Fremdbezeichnungen. Er ermöglicht Bündnisse und soll dazu beitragen, Trennungen zwischen verschiedenen Communities wie z.B. Schwarzen und Migrant_innen-Communities zu überwinden.

In diesem Workshop wollen wir einen Raum entstehen lassen, in dem es möglich wird, uns über Mehrfachdiskriminierung auszutauschen und uns gegenseitig zu stärken und zu unterstützen: Welche Handlungsstrategien haben wir, um uns sowohl in Räumen der weißen Mehrheitsgesellschaft, als auch in weißen LGBT*-Zusammenhängen gegen Diskriminierung zu wehren? Welche empowernden Potentiale birgt die eigene Mehrfachpositionierung? Wie könnte ein uns unterstützendes Umfeld aussehen?

Empowerment beschreibt einen kraftvollen Prozess der Selbstermächtigung und Selbststärkung. Dabei werden Diskriminierungserfahrungen zur Sprache gebracht, verhärtete Bewältigungsstrategien transformiert und neue Handlungsmöglichkeiten im Umgang mit Diskriminierung entwickelt. Eine Vielzahl unterschiedlicher (Biografie-, Bewegungs-, Dialog-)Methoden kommt zum Einsatz.

Zu Beginn des Workshops wird eine gemeinsame Sprache vereinbart. Unterschiedliche Sprachbedürfnisse werden berücksichtigt.

Freitag 18:00 Uhr bis Sonntag 14:30 Uhr

Doz.: Pasquale Virginie Rotter und Jasmin Dean

Päd.-Leitung: Ulli Klaum, Stephan Mertens

30,- EUR für Teilnehmende aus Niedersachsen (Nds). Teilnahme aus anderen Bundesländern auf Anfrage möglich.

Empowerment workshop for LGBT* of color

LGBT* of color are facing multiple discrimination in their everyday lives – their possibilities of free development are limited not only by (hetero-)sexism and transphobia, but also by racism. They lack spaces, because neither communities of color, which are shaped by heteronormativity, nor white-dominated LGBT* groups provide a safe space for them.

This empowerment workshop addresses exclusively LGBT* of color who experience racism and multiple discrimination or have to fear it. The political term people of color (POC) is a self-concept and can be an alternative to external, discriminatory terms. It is meant to enable alliances and to contribute to the overcoming of divisions between different communities like e.g. Black and migrant communities.

In this workshop, we'd like to create a space which enables an exchange about multiple discrimination as well as mutual empowerment and support: Which possibilities do we have for defending ourselves against discrimination both within the white majority and in white LGBT* groups? What empowering potential is hidden in our multiple positionality? How should a supporting environment look like?

Empowerment means a powerful process of strengthening and encouraging ourselves. In doing so experiences of discrimination are raised, fixed coping strategies are transformed and new possibilities for action against discrimination are developed. A broad range of methods (biographical methods, movement, dialogue) is being applied.

At the beginning of the workshop we'll agree upon a common language. Different language needs will be considered.

Friday 6 pm to Sunday 2:30 pm

Trainers.: Pasquale Virginie Rotter and Jasmin Dean

Under the pedagogical direction of: Ulli Klaum and Stephan Mertens

30,- EUR for participants from Lower-Saxony (Nds). Participants from other federal states should make a request for participation.



In Kooperation mit dem

Verein Niedersächsischer
BILDUNGSINITIATIVEN e.V.

LGBT*

LGBT ist eine aus dem englischen Sprachraum kommende Abkürzung für Lesbian, Gay, Bisexual und Trans. Es handelt sich dabei um eine Gemeinschaft mit unterschiedlicher Thematik, deren Gemeinsamkeit es ist, nicht der Heteronormativität zu entsprechen. Einerseits geht es um die sexuelle Orientierung, andererseits um die eigene Geschlechtsidentität. Das Sternchen soll die tatsächlich gelebte Vielfalt von Identitäten und queerer Lebensformen symbolisieren, die nicht in das Bild von Heterosexualität, Heteronormativität und Zweigeschlechtlichkeit passen, beispielsweise Trans*sexualität, Intersexualität.

Anmeldung, Rücktritt

Diese Veranstaltungen wird bezuschusst. Bis 6 Wochen vor Veranstaltungsbeginn behalten wir bei Rücktritt EUR 15,35 Bearbeitungsgebühr ein. Bei späterem Rücktritt müssen wir, wenn keine ErsatzteilnehmerIn gefunden wird, je nach Zeitpunkt des Rücktrittes Kosten bis zu 103,- EUR in Rechnung stellen. Die genauen Regelungen zu den Ausfallkosten können in den Allgemeinen Geschäftsbedingungen der Stiftung Akademie Waldschlösschen im Internet unter www.waldschloesschen.org oder im Jahresprogramm eingesehen werden. Muss die Veranstaltung wegen zu geringer TeilnehmerInnenzahl oder Ausfall des/der ReferentIn ausfallen oder ist sie überfüllt, werden bereits gezahlte Kostenbeiträge in voller Höhe zurückerstattet. Weitergehende Ansprüche sind ausgeschlossen, ausser in Fällen vorsätzlichen oder grob fahrlässigen Verhaltens von Angestellten oder sonstigen Erfüllungsgehilfen der Akademie Waldschlösschen.

Nähere Informationen:

Stephan Mertens

Tele 0 55 92 fon 92 77-24

fax 05592 9277-77

stephan.mertens@waldschloesschen.org

